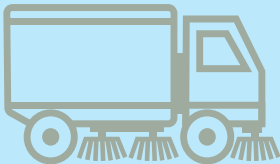
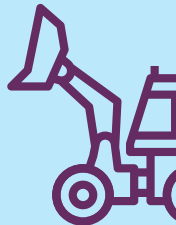
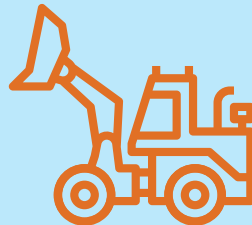
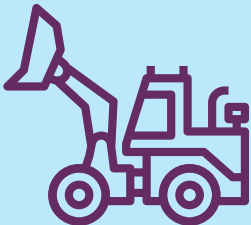




HƯỚNG DẪN BẠN VỀ CÁC DỊCH VỤ THÀNH PHỐ



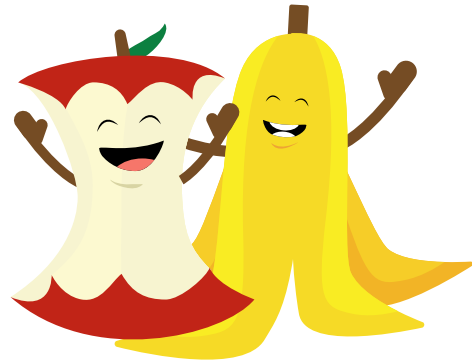
2023-2024

HƯỚNG DẪN DỊCH VỤ



CẢM ƠN QUÝ VỊ ĐÃ TÁI CHẾ CHẤT HỮU CƠ CỦA QUÝ VỊ, SACRAMENTO!

Vào Tháng Bảy năm 2022, Thành phố Sacramento đã triển khai chương trình Tái Chế Chất Hữu Cơ Mới. Bây giờ, tất cả thức ăn thừa, giấy dính thức ăn và cây cỏ tĩa sữa phải được bỏ chung vào thùng rác hữu cơ (thùng màu xanh lá cây). Rác hữu cơ được thu gom hàng tuần cho tất cả khách hàng. Những vật liệu này được chuyển hướng từ bãi chôn lấp và chế biến thành phân trộn giàu chất dinh dưỡng.



Dịch vụ mới này đảm bảo rằng Sacramento tuân thủ các quy định tái chế tích cực của California và các mục tiêu giảm phát thải khí nhà kính (GHG), yêu cầu giảm 75% lượng rác thải hữu cơ trên toàn tiểu bang từ giờ cho đến năm 2025. Chất thải thực phẩm kết thúc tại các bãi chôn lấp rác tạo ra khí mê-tan, một loại khí nhà kính (GHG) đặc biệt mạnh có tác động đáng kể đến biến đổi khí hậu. Chuyển chất thải thực phẩm từ rác sang tái chế sẽ làm giảm đáng kể việc tạo ra khí mê-tan.

Tin mừng là thành phố của chúng ta đang có một khởi đầu đầy hứa hẹn. Khi so sánh từ Tháng Sáu đến Tháng Chín 2022 với cùng kỳ năm 2021, chúng tôi thấy khối lượng chất hữu cơ được thu gom gia tăng 14% và khối lượng rác được thu gom giảm 10%.

Chúng tôi cũng đã tặng gần 30,000 xô đựng cho các cư dân Thành phố kể từ Tháng Sáu năm ngoái. Chúng tôi vẫn đang tặng các xô đựng, mỗi hộ gia đình một xô cho đến khi hết hàng. Gửi email cho chúng tôi tại sacrecycle@cityofsacramento.org để yêu cầu các xô này của quý vị.

Các xô đựng tiện lợi của quý vị cũng có sẵn tại nhiều cửa hàng bán lẻ hoặc quý vị có thể sử dụng bát hoặc hộp đựng phế liệu đã được sử dụng lại.



MỤC LỤC

Nguyên Tắc Thu Gom Chung	2
Dịch Vụ Tái Chế	4
Dịch Vụ Xử Lý Rác Thải Hữu Cơ	6
Yêu Cầu Dịch Vụ	11
Quét Đường	11
Mùa Lá Cây	12
Chương Trình Bỏ Rác Tận Nơi	14
Báo Cáo Đổ Rác Bất Hợp Pháp	16
Thu Gom Thiết Bị Chất Thải Điện Tử	17
Nhặt Rác Gia Đình	18
Tái Chế Dầu Xe và Bộ Lọc Đã Qua Sử Dụng	19
Cảnh Báo Dịch Vụ	20
Lịch Thu Gom Đồ Tái Chế	21

THAM GIA KHẢO SÁT CHẤT HỮU CƠ CỦA CHÚNG TÔI

Chúng tôi muốn biết suy nghĩ của quý vị về chương trình Tái Chế Chất Hữu Cơ của chúng tôi, được triển khai vào Tháng Bảy năm 2022! Vui lòng thực hiện một cuộc

khảo sát ngắn để giúp chúng tôi hiểu những gì quý vị đã biết được về tái chế chất thải hữu cơ, bất kỳ thách thức nào mà quý vị gặp phải khi tham gia chương trình và cách quý vị muốn được cập nhật về các chương trình chất thải rắn hiện tại và tương lai. Sau khi gửi bản khảo sát, quý vị sẽ nhận được một phiếu giảm giá có thể tải xuống* dành cho các loại túi có thể phân hủy để đựng rác thải thực phẩm.

**Phiếu giảm giá có sẵn trong một thời gian giới hạn cho đến khi hết hàng.*

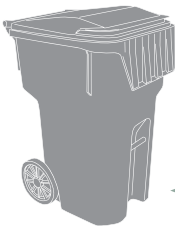




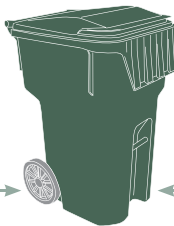
HƯỚNG DẪN THU GOM TỔNG QUÁT

Thành phố Sacramento cung cấp dịch vụ thu gom rác, chất thải hữu cơ và đồ tái chế đáng tin cậy và nhất quán bên lề đường cho các khu dân cư. Vui lòng làm theo các hướng dẫn này để giúp đảm bảo nhân viên thu gom có thể truy cập vào các thùng rác của quý vị một cách hiệu quả:

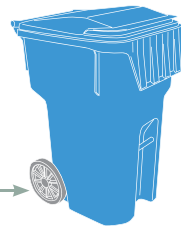
- **Tránh xếp chồng lên nhau** và đảm bảo nắp đậy được đóng hoàn toàn
- **Làm bẹp và phẳng** các vật liệu cho có nhiều chỗ trống hơn
- **Đặt các thùng chứa ra ngoài trước 6:00 sáng** trong ngày thu gom của quý vị
- **Đặt các thùng chứa cách nhau ba feet** và cách xa mọi vật cản (ô tô, thuyền, các vòng bóng rổ, v.v.).
- **Tránh làm ô nhiễm** rác tái chế và rác hữu cơ bởi rác thường
- **Vui lòng không đóng gói rác tái chế**, hãy bỏ chúng rời rạc vào thùng rác



RÁC
HÀNG TUẦN



RÁC HỮU CƠ
HÀNG TUẦN



TÁI CHẾ
CÁCH TUẦN MỘT LẦN

← 3' →

← 3' →

KHU PHỐ CHÍNH/KHU PHỐ GIỮA Bất cứ khi nào có thể, cư dân trong khu vực đỗ xe bị hạn chế các Dịch Vụ Thành Phố nên đặt các thùng chứa ở lề đường và không ở ngoài đường hoặc mương rãnh. Nếu thùng chứa của bạn bị mất nắp, bị nứt, hoặc có bánh xe bị hỏng, hãy truy cập sac311.org để đặt sửa chữa hoặc thay thế miễn phí.



- Các thùng chứa nên được đưa ra ngoài để được phục vụ không được sớm hơn 12 giờ trước ngày thu gom của bạn và phải được đưa trở lại khu vực cất giữ trên tài sản của bạn trong vòng 12 giờ sau khi thu gom.
- Thành phố sẽ cảnh báo khách hàng nào không tuân theo các nguyên tắc thu gom. Dịch vụ có thể bị gián đoạn hoặc một thùng chứa lớn hơn/bổ sung—kèm theo mức giá cao hơn—có thể bắt buộc cho các địa chỉ liên tục chông chát hoặc làm nhiễm bẩn các thùng của họ.
- Thu gom thường xuyên xảy ra vào các ngày lễ.

KÍCH THƯỚC & GIÁ BIỂU THÙNG CHỨA

(kể từ ngày 1 Tháng Bảy, 2023)

Gọi 311 để thay đổi kích thước thùng rác của bạn!

*Xin lưu ý rằng giá hàng tháng có thể thay đổi

Rác

Lớn – 96 ga lông
\$29.34

Trung Bình – 64 ga lông
\$24.11

Nhỏ – 32 ga lông
\$18.31

Lớn Thêm
\$24.77

Lớn Thêm
\$20.98

Lớn Thêm
\$18.11

Tái chế

Lớn – 96 ga lông
\$7.77

Trung Bình – 64 ga lông
\$7.77

Thùng Thêm
\$2.68

Chất Thải Hữu Cơ

Lớn – 96 ga lông
\$16.75

Thùng Thêm
\$5.44



DỊCH VỤ TÁI CHẾ

Không chắc món gì có thể được tái chế? Kiểm tra ứng dụng điện thoại thông minh **SacRecycle** của chúng tôi hoặc sử dụng Waste Wizard tại sacrecycle.org, nơi đó sẽ có thông tin cập nhật nhất.



Waste Wizard
RECYCLE WISE. SORT SMART.

Tất cả các thùng chứa có Giá trị Quy đổi California (CRV) được chấp nhận

KÍNH

- Chai và lọ
- Nhãn thì OK
- Đủ màu sắc
- Loại bỏ nắp
- Rửa sạch và để trống



NHỰA

- Các thùng 1-7:
- Hộp đựng mang đi
- Các chai soda, bình sữa, chai thuốc gội đầu, v.v.
- Các xô, thùng và sọt đựng
- Giỏ đựng đồ giặt



GIẤY

- Các tông (phải được chia nhỏ để dẹp xuống)
- Hộp đựng ngũ cốc
- Báo, tạp chí, sổ ca-ta-lô
- Túi giấy
- Bao bì giấy
- Thư rác
- Sách (bìa mềm, danh bạ điện thoại)
- Giấy văn phòng (đủ màu)



KIM LOẠI

- Lon nhôm và thiếc
- Khay nhôm và giấy bạc (tráng cho sạch)
- Lon xịt đã dùng hết
- Nồi, chảo và dụng cụ nấu ăn
- Nắp từ các lọ



LỜI KHUYÊN TÁI CHẾ THÔNG MINH

Bắt Đầu Với Nhà Của Bạn

Sắp xếp hộ gia đình của bạn để làm cho việc tái chế dễ dàng. Giữ thùng đựng đồ tái chế hoặc các giỏ đựng ở các vị trí chiến lược trong nhà của bạn cùng với các giỏ đựng chất thải thông thường. Việc ném đồ có thể tái chế được vào một thùng chứa riêng biệt dễ dàng hơn là lục lọi rác sau đó để tách riêng mọi thứ.

Quan tâm đến việc tìm hiểu thêm về các dịch vụ và lời khuyên?

Ghé thăm kênh YouTube của SacRecycle để có những video vui nhộn tại youtube.com/user/SacRecycle.



Hộp chú thích: Chơi Trò Chơi Phân Loại Chất Thải: Kiểm tra kiến thức của bạn về việc phân loại thích hợp. Thách thức cả gia đình của bạn và kiếm được một chứng chỉ. Tìm trò chơi tại sacramento.recycle.game.

Không Tái Chế Không Khí

Giữ cho “không khí” ở ngoài các thùng tái chế. Cất nhỏ các hộp ra, để bẹp các lon và bình. Sẽ có chỗ cho nhiều vật liệu hơn và nắp thùng chứa sẽ có thể được đóng lại đúng cách. Ngoài ra, vui lòng không bỏ trong bao các đồ tái chế của bạn, hãy để chúng lỏng lẻo trong thùng.

XIN ĐỪNG TÁI CHẾ

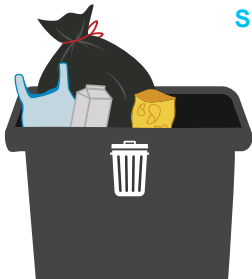
- Xốp polystyren hoặc các hạt xốp chêm đồ
- Giấy dính thực phẩm chẳng hạn như hộp hoặc đĩa thức ăn mang đi (nhiều loại có thể bỏ vào thùng rác hữu cơ!)
- Túi mua sắm bằng nhựa hoặc giấy bọc bằng nhựa



Những thứ này nên được vứt bỏ vào thùng rác.

PHÂN LOẠI THÔNG MINH!

Sử Dụng Trình Hướng Dẫn Chất Thải tại sacrecycle.org.



Waste Wizard
RECYCLE WISE. SORT SMART.





DỊCH VỤ RÁC THẢI HỮU CƠ

(thủ gom rác thải vườn tược/cây xanh trước kia)

Thu gom bên lề đường cỏ lá cắt tỉa đựng trong thùng chứa diễn ra hàng tuần vào ngày thu gom thông thường của bạn. Tất cả các nhà dân cư trong Thành phố Sacramento phải sử dụng các thùng chứa để thu gom rác thải hữu cơ. Mùa lá, diễn ra từ Tháng Mười Một đến – Tháng Giêng là thời điểm duy nhất mà lá và cỏ lá cắt tỉa ngoài vườn có thể được để ra ngoài đường phố (xem trang 12-13). Không được bỏ thức ăn thừa và giấy dính thức ăn vào đồng rác thải từ sân vườn là một phần của Mùa Lá.

Khách hàng nào cần thêm dịch vụ xử lý rác thải hữu cơ có thể đặt mua thêm một thùng chứa trực tuyến tại sac311.org.



VẬT LIỆU RÁC THẢI HỮU CƠ CÓ THỂ CHẤP NHẬN ĐƯỢC CHO DỊCH VỤ THÙNG CHỨA ĐỂ NGOÀI LỀ ĐƯỜNG



Lá



Cắt Tỉa Cây Cối và Cây Bụi

(các nhánh cây được cắt phải có chiều dài từ 3 feet trở xuống và đường kính không quá 4 inch)



Cỏ lá cắt tỉa



Cỏ miếng làm sẵn

(đã loại bỏ đất bẩn)



Chất Thải Thực Phẩm

(xem trang 8 để biết danh sách các chất thải thực phẩm được chấp nhận có thể được bỏ vào thùng đựng rác thải hữu cơ — hiện tại là thùng chứa chất thải sân vườn/cây xanh của bạn)



Giấy nhiễm bẩn thực phẩm



VẬT LIỆU CHẤT THẢI HỮU CƠ KHÔNG THỂ CHẤP NHẬN



Rác và vụn vãi



Vòi nước, gỗ và bê tông



Phân thú nuôi
(bỏ vào thùng rác)



Gốc cây và nhánh cây
(đường kính hơn 4 inch)



Quá nhiều cát, đất bẩn hoặc sỏi



Những thứ này bỏ đi đâu?
Tìm hiểu với

Waste Wizard
RECYCLE WISE. SORT SMART.

Tái Chế Chất Hữu Cơ tạo nên sự khác biệt



Người dân California vứt bỏ gần 6 triệu tấn thức ăn thừa mỗi năm. Thực phẩm này chiếm 15-20 phần trăm tổng số vật liệu được chôn lấp và là lý do chính tại sao các bãi chôn lấp tạo ra khí mê-tan, một loại khí nhà kính mạnh hơn 80 lần so với carbon dioxide.



Khi rác hữu cơ được biến thành phân trộn hoặc lớp phủ, nó tạo ra đất lành mạnh, bảo tồn nước, giảm xói mòn và giảm phát thải khí nhà kính.

Dự luật Thượng viện 1383 nhắm mục đích giảm các chất gây ô nhiễm khí hậu tồn tại trong thời gian ngắn tạo ra khí mê-tan, một trong những loại khí nhà kính phát triển nhanh nhất trong khí quyển. Hoạt động của con người, bao gồm nông nghiệp, nhiên liệu hóa thạch và chất thải thực phẩm chịu trách nhiệm cho 2/3 lượng khí thải mêtan.

Khí mê-tan thải ra gây ô nhiễm không khí, có thể có tác động tiêu cực đến hệ hô hấp, tim và phổi của chúng ta. Người ta ước tính tình trạng ô nhiễm như vậy gây ra hơn 1 triệu ca tử vong sớm hàng năm.

Tin mừng? Khí mê-tan không tồn tại lâu trong bầu khí quyển, điều đó có nghĩa là những nỗ lực của quý vị để giảm khí mê-tan có thể mang lại lợi ích ngay lập tức cho sức khỏe con người và khí hậu của chúng ta.

Cảm ơn quý vị đã góp phần giảm lượng khí thải mê-tan bằng cách tái chế chất hữu cơ của quý vị. Mỗi khi quý vị bỏ chất thải hữu cơ của mình vào thùng xanh, quý vị đang tạo ra sự khác biệt cho cộng đồng của mình và hành tinh của chúng ta.

Để biết thêm thông tin về SB 1383, hãy xem sacorganics.org.



DỊCH VỤ RÁC THẢI HỮU CƠ

Những gì đi vào Thùng Chứa Rác Thái Hữu Cơ



- Chất thải trái cây & rau củ
- Bánh mì, ngũ cốc, & mì ống
- Bã cà phê
- Sản phẩm từ sữa & vỏ trứng
- Thịt & xương
- Cá & động vật có vỏ
- Thức ăn thừa
- Bộ lọc cà phê & túi trà bằng giấy
- Hộp pizza mỡ màng
- Đĩa giấy & hộp đựng đồ ăn đem về (không tráng, không lót nhựa hoặc sáp)
- Khăn giấy & khăn ăn
- Nút chai rượu vang (tự nhiên)

Đừng làm ô nhiễm! Vui lòng loại bỏ tất cả nhựa và các loại bao bì khác khỏi trái cây và rau củ bỏ đi.

Không chắc khi bỏ thứ gì đó vào thùng đựng rác hữu cơ?

Tải xuống ứng dụng **SacRecycle** miễn phí, có sẵn cho iPhone và Android.

Để biết thêm các mẹo Tái Chế Chất Hữu Cơ, hãy xem loạt video của chúng tôi về những điều nên và không nên khi vứt bỏ các vật dụng thông thường trong gia đình và nơi làm việc bằng cách làm theo mã QR.

Những Gì Không Đi Vào Thùng Chứa Rác Thái Hữu Cơ



- Nhựa & túi nhựa
- Chất lỏng
- Chất thải thú vật nuôi
- Cát vệ sinh cho mèo
- Tã giấy
- Cây bị bệnh
- Gỗ đã qua xử lý hoặc sơn
- Hộp xốp
- Hộp & cốc đựng đồ ăn mang đi có tráng sáp hoặc lót nhựa
- Hộp giấy có lót sáp hoặc giấy bạc (bao gồm hộp đựng nước trái cây, súp & sữa đậu nành)
- Đồ dùng ăn uống sử dụng một lần
- Vỏ đựng cà phê dùng một lần
- Tro hoặc bụi bẩn



Cách tái chế rác thải thực phẩm của bạn

Sử dụng một hộp hoặc tô nhỏ để thu gom thức ăn thừa của bạn. Bạn có thể bảo quản nó trên quầy, dưới bồn rửa, hoặc trong tủ lạnh hoặc tủ đông. Khi thùng chứa trong nhà của bạn đã đầy, hãy đổ đồ vào thùng chứa rác hữu cơ ở lề đường của bạn — làm điều này vào đêm trước ngày thu gom của bạn nếu có thể.



Mẹo ngăn ngừa mùi hôi và chuột gián

Có những điều dễ dàng mà bạn có thể làm để giữ cho khỏi bị mùi rác tái chế hữu cơ của bạn và không bị chuột gián cả trong nhà và ngoài trời:



TRONG NHÀ

- **Vắt kiệt chất lỏng dư thừa** từ chất thải thực phẩm trước khi thải bỏ
- **Làm đông lạnh/làm lạnh phé** liệu trước khi cho vào thùng chứa rác hữu cơ
- **Thường xuyên rửa bình** chứa bằng xà phòng và nước
- **Rắc baking soda bên trong** để khống chế mùi hôi

Sử dụng túi nhựa hoặc túi giấy màu nâu có thể phân hủy để chứa các vụn vãi cần vứt bỏ, hoặc lót hộp bằng giấy báo hoặc giấy dính thực phẩm. Để được coi là có thể phân hủy được, túi phải có thể phân hủy được chứng nhận “BPI” hoặc đáp ứng tiêu chuẩn “ASTM D6400”. Để biết thêm thông tin, hãy truy cập sacorganics.org.

NGOÀI TRỜI

- **Xếp lớp các vật dụng như cỏ lá cắt tỉa**, v.v. vào đáy thùng chứa đặt ở lề đường của bạn trước khi thêm rác thực phẩm



DỊCH VỤ RÁC THẢI HỮU CƠ



Giảm thiểu việc sử dụng máy xay rác của bạn

Xay rác thải làm tăng lượng rác thải phải được xử lý tại các nhà máy xử lý nước thải, làm tắc nghẽn đường cống thoát nước và tăng lượng nước sử dụng trong gia đình bạn.



Tại sao đồ dùng ăn uống và đĩa có thể ủ phân không được cho vào thùng đựng rác hữu cơ?

Có nhiều phương pháp khác nhau để tạo ra phân trộn giàu dinh dưỡng từ vật liệu hữu cơ. Đồ dùng, đĩa và hộp đựng thức ăn mang đi dùng một lần được dán nhãn có thể phân hủy được cần phải qua quá trình nhiệt độ cao để phân hủy các vật dụng. Kiểu chế biến này chưa có ở vùng Sacramento.



Vẫn cần một xô đựng trong nhà bếp?

Liên hệ với sacrecycle@cityofsacramento.org để kiểm tra xem còn hàng nào không. Chúng miễn phí cho đến khi hết hàng!



Tặng Xô Đựng Đồ Nhà Bếp



Cơ Sở Ủ Phân Của Quận Yolo



YÊU CẦU DỊCH VỤ

Chúng tôi ở đây phục vụ cho bạn! Yêu cầu dịch vụ nằm trong tầm tay bạn 24 giờ mỗi ngày thông qua ứng dụng **Sac311** và **sac311.org**.



Sử dụng ứng dụng **Sac311** cho iPhone hoặc Android



Thực hiện một yêu cầu trực tuyến tại **sac311.org**

LỊCH TRÌNH A LẤY ĐI CHO:

- Đồ gia dụng bỏ đi
- Thiết bị và chất thải điện tử
- Dầu xe và các bộ lọc

SỬA CHỮA HOẶC THAY THẾ MIỄN PHÍ:

- Một thùng rác, thùng chứa rác thải hữu cơ hoặc đồ tái chế bị hỏng hoặc mất mát

BÁO CÁO:

- Bỏ lỡ một lần đến lấy (thu gom diễn ra trong khoảng thời gian từ 6 giờ sáng đến 2 giờ chiều)
Ghi chú: Các lần lấy rác bị bỏ lỡ nên được báo cáo trong vòng hai ngày làm việc nếu không thì có thể phải đợi đến ngày thu gom thông thường tiếp theo

QUÉT ĐƯỜNG

Quét đường phố không chỉ giữ cho đường phố trông gọn gàng, nó còn ngăn chặn các mảnh vỡ xâm nhập vào cống thoát nước mưa, gây ngập lụt đường phố và làm hỏng đường thủy của chúng ta.



Các con đường trong thành phố được quét hàng tháng từ tháng Hai đến tháng Mười. Lịch trình có thể thay đổi và lịch thu tiền trực tuyến của Thành phố bao gồm những ngày quét đường phố được cập nhật cho từng địa chỉ dịch vụ. Để đảm bảo bạn sẽ không bỏ lỡ một ngày quét đường nào, hãy đăng ký để nhận thông báo bằng văn bản hoặc email vào ngày trước khi dịch vụ xảy ra bằng cách sử dụng ứng dụng SacRecycle hoặc truy cập **sacrecycle.org**. Nhấp vào "Collection Calendar" (Lịch Thu Gom) để xem khi nào đường phố của bạn sẽ được quét.



MÙA LÁ

Khách hàng là cư dân sống trên các đường phố công cộng có thể đặt các đồng rác sân vườn trên đường phố để thu gom một cách hợp pháp trong mùa lá được chỉ định của Thành phố từ Tháng Mười Một năm 2023 — Tháng Giêng năm 2024.

Người dân sẽ được thu gom ít nhất bảy lần trên đường phố trong mùa lá. Rác sân vườn bỏ trong thùng chứa đặt ở lề đường được tiếp tục thu gom hàng tuần trong mùa lá. Cư dân được khuyến khích tiếp tục sử dụng dịch vụ thùng chứa hàng tuần cùng với việc thu gom trên đường phố.

Đồng lá có thể bao gồm bất kỳ vật liệu rác sân vườn nào được chấp nhận từ trang 6 ngoại trừ rác thực phẩm và giấy dính thực phẩm. Thức ăn thừa và giấy dính thức ăn tuyệt đối không được bỏ vào đồng rác sân vườn, chỉ vứt chúng vào thùng đựng rác hữu cơ.

LỊCH ĐẾN LẤY CỦA XE CỎ CÀNG QUẤP LÊN

Từ Tháng Mười Một năm 2023 đến Tháng Giêng năm 2024, hãy truy cập sacrecycle.org hoặc xem ứng dụng SacRecycle miễn phí của chúng tôi trên điện thoại thông minh của quý vị để ước tính thời điểm thu gom rác tiếp theo cho khu vực lân cận của mình. Tất cả các đồng lá cần phải để ra trên đường phố vào Thứ Hai, ngày 29 Tháng Giêng, 2023 cho lần thu gom cuối cùng.



NGÀY ĐẦU TIÊN ĐƯA RA NGOÀI

Ngày 1 Tháng Mười Một, 2023

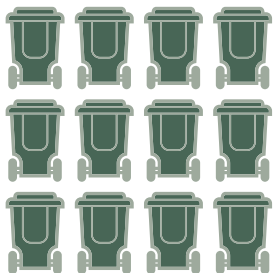
NGÀY CUỐI CÙNG MANG RA NGOÀI

29/01/2024



Tái chế & Chất thải rắn ghé ngang

13 lần để thu gom các thùng chứa và



7 lần với xe cào quắp trong cùng một khoảng thời gian.



LỜI KHUYÊN ĐỂ CHUẨN BỊ CỎ LÁ CẮT TỈA TRONG VƯỜN CỦA BẠN:

1 Đổ đầy thùng chứa trước



2 Sau đó chất đống

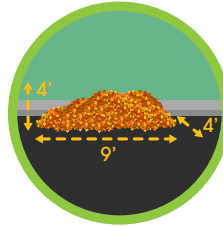


Hơn 61 triệu pound rác sân vườn được thu gom trong mùa lá và gần một nửa số vật liệu đó được thu gom trong dịch vụ thùng chứa hàng tuần.

Chúng ta có thể loại bỏ vật liệu ra khỏi đường phố nhanh hơn khi cư dân sử dụng cả thùng chứa và chất đống.

CHẤT ĐỐNG CÓ PHONG CÁCH!

1 Các đống lá không được lớn hơn 4ft x 4ft x 9ft cho mỗi hộ gia đình



2 Đặt các đống lá cách xa sáu feet so với bất kỳ vật cản nào (như ô tô, thuyền, các vòng bóng rổ, v.v.)



3 Đảm bảo chừa khoảng trống giữa lề đường và đống lá để nước chảy ra cống thoát nước mưa



4 Không cho lá vào các túi ny lông



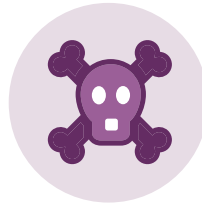
5 Không bao giờ để thức ăn thừa hoặc chất thải vật nuôi thành một đống



CHƯƠNG TRÌNH ĐI ĐẾN THẢI BỎ

CHẤT THẢI GIA DỤNG ĐỘC HẠI

Các sản phẩm như sơn, chất tẩy rửa, dầu, pin và thuốc trừ sâu cần phải có sự quan tâm đặc biệt và không được ném vào thùng chứa chất thải gia dụng của bạn. Những sản phẩm này có thể chứa các thành phần ăn mòn, độc hại, dễ bắt lửa hoặc phản ứng và được coi là Chất Thải Độc Hại Trong Gia Đình (HHW).



✓ NHẬN CHẤT THẢI GIA DỤNG ĐỘC HẠI

- Hầu hết các sản phẩm mang nhãn hiệu NGUY HIỂM, THẬN TRỌNG, CẢNH BÁO, DỄ CHÁY, hoặc ĐỘC HẠI
- Axít
- Bình xịt
- Chất chống đông
- Sản phẩm ô tô
- Pin
- Phanh/dầu truyền động xe hơi
- Các bình ắc quy ô tô (axít chì/ô tô, 6 volt trở lên, tối đa là 2)
- Chất thải điện tử (màn hình máy tính và ti vi)
- Đèn huỳnh quang/ống
- Xăng và các chất dễ cháy khác
- Thuốc diệt cỏ
- Pin gia dụng
- Chất tẩy rửa gia dụng
- Dầu ăn
- Nhiệt kế thủy ngân
- Chất pha loãng sơn
- Sơn (gốc dầu hoặc latex - mũ cao su)
- Thuốc trừ sâu
- Hóa chất hồ bơi
- Các thùng đựng khí propan
- Đồ sắc bén (kim, lưỡii trích) **CẦN ĐƯỢC XỬ LÝ ĐẶC BIỆT** (xem các đồ Sắc bén ở trang 13)
- Dầu xe và bộ lọc đã qua sử dụng
- Dung môi hòa tan

Chất Thải Gia Dụng Độc Hại có thể được đưa đến các địa điểm sau, miễn phí (tối đa 15 ga lông hoặc 125 lbs. mỗi chuyến đi):

THÀNH PHỐ SACRAMENTO

Sacramento Recycling and Transfer Station HHW Facility

8491 Fruitridge Road, Sacramento, California 95826
(916) 379-0500/Thứ Ba–Thứ Bảy/8 sáng–5 chiều

QUẬN SACRAMENTO

North Area Recovery Station HHW Facility

4450 Roseville Road, North Highlands, California 95660
(916) 875-5555/Thứ Ba, Thứ Năm, Thứ Sáu và Thứ Bảy/8:30 sáng–4 chiều

City of Elk Grove Special Waste Collection Center (SWCC)

9255 Disposal Lane, Elk Grove, California 95624
(916) 627-3232/Chủ Nhật–Thứ Tư/ 9 sáng–4 chiều



Địa Điểm Thải Bỏ Tận Nơi cho Pin Gia Dụng Cho Cư Dân: Tòa Thị chính và nhiều trung tâm cộng đồng thành phố đóng vai trò là địa điểm thải bỏ pin gia dụng. Để có danh sách đầy đủ, hãy truy cập sacreycle.org



Đồ sắc bén (kim, lưỡi trích): Kim chích dưới da, kim bút, kim tiêm tĩnh mạch và lưỡi trích cần phải được xử lý đặc biệt. Đặt chúng trong một hộp đựng các vật sắc nhọn đã được phê duyệt hoặc sử dụng hộp nhựa chắc chắn có một lỗ nhỏ ở trên cùng với nắp đậy vặn vào được để ngăn chặn sự cố tràn. Ví dụ bao gồm: bình nhựa đựng thuốc tẩy, chai nhựa đựng thuốc giặt chất lỏng hoặc bình đựng sữa bằng nhựa. Chúng có thể được đem đến một cơ sở HHW. Gọi **311** hoặc truy cập sacreycle.org để biết thông tin về cách thải bỏ an toàn.



Sơn (gốc dầu hoặc latex -mủ cao su): Nhiều nhà bán lẻ hiện lấy lại các sản phẩm họ bán. Nhận thông tin chi tiết đầy đủ tại PaintCare.org/locator

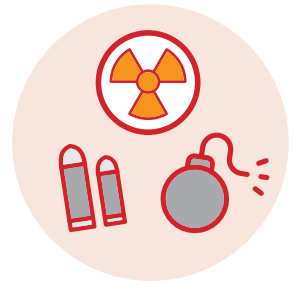


Thuốc Chưa Sử Dụng Tới: Thuốc không bao giờ được xả xuống bồn cầu vệ sinh. Để tìm các địa điểm đến thải bỏ thuận tiện ở các Quận Sacramento và Yolo, hãy đến DontRushToFlush.org



CHẤT THẢI GIA DỤNG ĐỘC HẠI KHÔNG THỂ CHẤP NHẬN ĐƯỢC

- Đạn dược
- Amiăng
- Bình chứa khí nén (trừ khí propan)
- Chất thải trong thùng khoán hoặc kinh doanh (phải gọi để đặt hẹn)
- Thuốc nổ
- Chất thải truyền nhiễm
- Chất thải y tế (trừ vật sắc nhọn)
- Vật liệu phóng xạ





BÁO CÁO ĐỒ RÁC BẤT HỢP PHÁP



**Report Illegal
Dumping**
SEE • REPORT • CALL 311

NHÌN THẤY NÓ — BÁO CÁO NÓ

Nếu bạn thấy có một đồng rác hoặc vụn đồ nát vương vãi trên đường – **đừng chờ đợi** – hãy báo cáo. Gọi **311** hoặc **(916) 264-5011**, hoặc sử dụng ứng dụng **Sac311** dành cho iPhone hoặc Android. Báo cáo càng nhanh thì việc thực thi và xóa bỏ càng sớm. Cung cấp một vị trí chính xác cùng với một địa chỉ hoặc ngã tư đường.



ĐANG DIỄN RA VIỆC ĐỔ RÁC

Nếu bạn chứng kiến việc đổ rác đang diễn ra, hãy ghi lại biển số xe, kiểu dáng và mẫu xe, cũng như mô tả về những cá nhân liên quan đến việc đổ rác và gọi ngay **311** để nộp báo cáo.



CHƯƠNG TRÌNH TIỀN THƯỞNG

Thành phố cung cấp từ \$500 tới \$1,000 cho các công dân nào cung cấp thông tin về những người đổ rác bất hợp pháp, **dẫn đến việc đòi hỏi tòa hoặc bắt giữ và kết án**. Gọi **311** nếu bạn có thông tin có thể được sử dụng để bắt những người đổ rác bất hợp pháp.

Công dân nào báo cáo những người đổ rác bất hợp pháp có thể ẩn danh nhưng phải ký một tuyên bố có tuyên thệ để hội đủ điều kiện nhận tiền thưởng.

Thông tin thêm về chương trình phần thưởng có thể được tìm thấy tại **www.cityofsacramento.org/illegal-dumping-rewards**



CÁC DỊCH VỤ THUẬN TIỆN TẬN CỬA CỦA BẠN

Bạn có thể lên lịch cho tất cả các dịch vụ lấy hẹn RSW tại sac311.org, bằng cách dùng ứng dụng **Sac311** hoặc bằng cách gọi số **311**. Xin lưu ý, các thiết bị và đồ nội thất khác nhau được sử dụng để thu gom các thiết bị và rác.

Thiết bị và rác gia dụng rất có thể sẽ được chọn vào những ngày khác nhau. Nếu bạn có kế hoạch lên lịch cho cả hai cùng một lúc, xin vui lòng đặt lịch hẹn cho từng loại.

Để yêu cầu một cuộc hẹn cho rác gia dụng hoặc thiết bị và chất thải điện tử, hãy thực hiện một trong các cách sau:



Thực hiện một yêu cầu trực tuyến tại sac311.org



Sử dụng ứng dụng **Sac311** cho iPhone hoặc Android



Gọi **311** hoặc **(916) 264-5011**

ĐẾN LẤY THIẾT BỊ & CHẤT THẢI ĐIỆN TỬ

HIỆN CÓ THU GOM QUANH NĂM

Tất cả các khách hàng dân cư có thể lên lịch đến hai cuộc hẹn để thu gom thiết bị và rác thải điện tử trong một năm dương lịch. Các cuộc hẹn này là ngoài hai cuộc hẹn cho rác gia dụng theo lịch trình được cung cấp vào Tháng Hai– Tháng Mười.

Thành phố sẽ thu thập tối đa hai thiết bị chính cho mỗi lần đến lấy, chẳng hạn như:

- Máy giặt
- Máy sấy
- Tủ lạnh

Tối đa bốn món chất thải điện tử:

- Tivi
- Máy xem DVD
- Máy vi tính
- Màn hình
- Máy in, v.v.

Có trọng lượng tối thiểu ít nhất 10 cân Anh mỗi lần đến lấy. Các món đồ nên được để ra không quá 24 giờ trước cuộc hẹn theo lịch trình của bạn. Các món đồ được để ra trước đó được coi là đồ rác bất hợp pháp và có thể bị phạt tiền. Các món đồ nên được để ra ở cuối đường xe ra vào ga ra, nhìn thấy được và dễ dàng truy cập.





CHƯƠNG TRÌNH LẤY HẸN

LẤY RÁC GIA DỤNG

Tất cả khách hàng là cư dân có thể lên lịch hai cuộc hẹn — từ giữa Tháng Hai và Tháng Mười — để được đến lấy miễn phí các mặt hàng cồng kềnh có thể chấp nhận được, bao gồm cả rác sân vườn dư thừa. Lưu ý, các cuộc hẹn không còn được chấp nhận từ giữa đến cuối tháng 10 để phù hợp với mùa lá. Thành phố sẽ thu gom tối đa năm thước khối vật liệu (4ft x 4ft x 9ft) mỗi cuộc hẹn, tương đương với khối lượng có thể nhét vừa trong lòng một chiếc xe bán tải.



Phụ phí có thể được áp dụng nếu tải vượt quá năm thước khối. **Không đặt rác để thu gom quá 24 giờ trước cuộc hẹn của bạn, hoặc không có cuộc hẹn.** Làm như vậy sẽ được coi là đồ rác bất hợp pháp và có thể bị phạt tiền. Nếu có câu hỏi hãy gọi 311 hoặc (916) 264-5011. Nếu bạn đã cung cấp địa chỉ email của mình tới 311 khi thực hiện cuộc hẹn, hãy kiểm tra email để xác nhận và xem các chi tiết về cuộc hẹn của bạn.

Các thiết bị cần một cuộc hẹn riêng và không nên đưa ra cùng với một cuộc hẹn lấy rác. Xem trang 17 để biết chi tiết chương trình Thu Gom Thiết Bị & Chất Thải Điện Tử.

TÔI CÓ THỂ BỎ RA NHỮNG GÌ ĐỂ ĐƯỢC LẤY ĐI?

✓ CHẤP NHẬN

- Đồ nội thất
- Nệm
- Thảm
- Đồ chơi
- Ống dẫn (lên đến 6ft)
- Gỗ/gỗ xẻ (tối đa 6ft)
- Lớp chưa lắp (tối đa 4 cái)
- Vành xe (lên đến 4)
- Cỏ lá cắt tỉa

⊘ KHÔNG NHẬN

- Thiết bị/Chất thải điện tử* (Xem trang 17 để biết về thải bỏ thiết bị)
- Chất thải độc hại*
- Thuốc nổ
- Chất phóng xạ nguy hiểm sinh học
- Bình ga*
- Sơn*
- Các vụn vãi trong xây dựng (thí dụ, đá bần, đá vụn, bê tông)
- Lớp vẫn được gắn trên vành



VẪN KHÔNG CHẮC? KIỂM TRA TRÌNH CHẤT THẢI!

*Những món đồ này có thể được mang đến Cơ Sở Xử Lý Chất Thải Gia Dụng của Thành Phố, tọa lạc tại Sacramento Recycling and Transfer, 8491 Fruitridge Road, Sacramento, California 95826.

TÁI CHẾ DẦU XE VÀ BỘ LỌC ĐÃ QUA SỬ DỤNG



Dầu xe đổ xuống đất hoặc vào cống thoát nước, hoặc ném vào thùng rác (ngay cả trong thùng kín) có thể làm bẩn và ô nhiễm đất, nước ngầm, suối và sông.

CÓ BA CÁCH TIỆN LỢI ĐỂ TÁI CHẾ DẦU XE VÀ BỘ LỌC ĐÃ QUA SỬ DỤNG MIỄN PHÍ:

- 1 Các Trung Tâm Thu Gom Được Chứng Nhận (CCC) như Autozone, Jiffy Lube, O'Reilly Auto Parts, Pep Boys và những người khác sẽ lấy dầu xe đã qua sử dụng từ công chúng và sẽ trả cho bạn 40 xu một ga lông theo yêu cầu. Hầu hết các trung tâm sẽ lấy lên đến năm ga lông mỗi lần.
- 2 Mang dầu xe và bộ lọc đã qua sử dụng đến Cơ Sở Xử Lý Chất Thải Độc Hại Gia Dụng tọa lạc tại Cơ sở HHW thuộc Trạm Tái Chế và Thuyên Chuyển Sacramento (xem trang 14).
- 3 Cư dân Thành phố Sacramento có thể lên lịch cho Cuộc Hẹn Tái Chế Dầu và Bộ Lọc Đã Qua Sử Dụng Ở Lề Đường.

TÁI CHẾ DẦU VÀ BỘ LỌC ĐÃ QUA SỬ DỤNG TẠI LỀ ĐƯỜNG THEO HẸN:

- 1 Truy cập sac311.org hoặc dùng ứng dụng Sac 311 cho iPhone hoặc Android để đặt cuộc hẹn thu gom. Các cuộc hẹn có thể được lên lịch đến 24 giờ trước ngày tái chế được lên lịch thông thường tiếp theo. Tối đa hai (2) ga lông mỗi cuộc hẹn.
- 2 Đặt dầu xe đã qua sử dụng vào bình một ga lông trong suốt với nắp vận vào. Dán băng keo vào nắp cho chắc.
- 3 Đặt bộ lọc dầu trong một túi nhựa bịt kín được (Ziploc hoặc sử dụng dây buộc xoắn).
- 4 Đặt các mục ở rìa đường xe ra vào cửa bạn, gần vỉa hè, để chúng có thể được nhìn thấy trước 6 giờ sáng vào ngày hẹn của bạn.

Ghi chú: KHÔNG BAO GIỜ làm nhiễm bẩn dầu đã qua sử dụng bằng cách trộn với các loại dầu xe hoặc nước khác.



THÔNG BÁO DỊCH VỤ



TÀI XUỐNG ỨNG DỤNG

Tải xuống ứng dụng **SacRecycle** để dễ dàng truy cập thông tin thu gom bao gồm những gì có thể tái chế và cách quản lý chất thải nhựa và chất thải độc hại. Để thuận tiện cho bạn, ứng dụng có thể truy cập bằng bất kỳ ngôn ngữ nào mà điện thoại thông minh của bạn sử dụng. Đối với các yêu cầu dịch vụ, chẳng hạn như sửa thùng chứa, lấy thùng chứa mới hoặc thông báo cho Thành phố về một lần bị bỏ lỡ không đến lấy, vui lòng sử dụng ứng dụng **Sac311** hoặc đi đến www.sac311.org.



@sacrecycle

CHÚNG TÔI MUỐN BẠN GIỮ KẾT NỐI

Kiểm tra các kênh truyền thông xã hội của chúng tôi. Nhận tin tức, thông tin, hình ảnh hiện tại, và các ngày sự kiện sắp tới trên các trang Facebook, Twitter và Instagram của chúng tôi.

NHẬN THÔNG BÁO DỊCH VỤ VỀ THU GOM

Hãy là người đầu tiên biết được liệu sẽ có thay đổi cho ngày thu gom của bạn hay không. Tải xuống ứng dụng **SacRecycle** hoặc truy cập sacrecycle.org và nhấp vào “Collection Calendar” (Lịch Thu Gom) để đăng ký các nhắc nhở và thông báo dịch vụ.

- Nhận các nhắc nhở hàng tuần cho ngày thu gom của bạn thông qua ứng dụng **SacRecycle** hoặc bằng văn bản hoặc email.
- Nhận thông báo dịch vụ nếu có thay đổi về thu gom hoặc chậm trễ do đóng đường, tác động thời tiết hoặc các vấn đề khác.
- Tùy chỉnh ngày và giờ bạn muốn nhận các nhắc nhở.
- Tải lịch trình của bạn xuống một ứng dụng lịch hoặc in nó ra để dễ dàng tham khảo. Lịch thay đổi, bạn nên tải xuống một lịch mới cứ sau vài tuần.
- Lịch áp dụng cụ thể cho từng địa chỉ của khách hàng.



LỊCH THU HỒI ĐỒ TÀI CHẾ

2023-A

Thu gom rác cách mỗi tuần vào ngày thu gom rác của bạn

June						
S	M	T	W	T	F	S
				1	2	3
4	5	6	7	8	9	10
11	12	13	14	15	16	17
18	19	20	21	22	23	24
25	26	27	28	29	30	


July						
S	M	T	W	T	F	S
						1
2	3	4	5	6	7	8
9	10	11	12	13	14	15
16	17	18	19	20	21	22
23	24	25	26	27	28	29
30	31					

August						
S	M	T	W	T	F	S
			1	2	3	4
5	6	7	8	9	10	11
12	13	14	15	16	17	18
19	20	21	22	23	24	25
26	27	28	29	30	31	

September						
S	M	T	W	T	F	S
					1	2
3	4	5	6	7	8	9
10	11	12	13	14	15	16
17	18	19	20	21	22	23
24	25	26	27	28	29	30

October						
S	M	T	W	T	F	S
1	2	3	4	5	6	7
8	9	10	11	12	13	14
15	16	17	18	19	20	21
22	23	24	25	26	27	28
29	30	31				

November						
S	M	T	W	T	F	S
				1	2	3
4	5	6	7	8	9	10
11	12	13	14	15	16	17
18	19	20	21	22	23	24
25	26	27	28	29	30	

 = Mùa Thu Gom Lá

2024-A

December						
S	M	T	W	T	F	S
					1	2
3	4	5	6	7	8	9
10	11	12	13	14	15	16
17	18	19	20	21	22	23
24	25	26	27	28	29	30
31						

January						
S	M	T	W	T	F	S
	1	2	3	4	5	6
7	8	9	10	11	12	13
14	15	16	17	18	19	20
21	22	23	24	25	26	27
28	29	30	31			

February						
S	M	T	W	T	F	S
			1	2	3	
4	5	6	7	8	9	10
11	12	13	14	15	16	17
18	19	20	21	22	23	24
25	26	27	28	29		

March						
S	M	T	W	T	F	S
					1	2
3	4	5	6	7	8	9
10	11	12	13	14	15	16
17	18	19	20	21	22	23
24	25	26	27	28	29	30
31						

April						
S	M	T	W	T	F	S
						1
2	3	4	5	6	7	8
9	10	11	12	13	14	15
16	17	18	19	20	21	22
23	24	25	26	27	28	29
30						

May						
S	M	T	W	T	F	S
				1	2	3
4	5	6	7	8	9	10
11	12	13	14	15	16	17
18	19	20	21	22	23	24
25	26	27	28	29	30	31

June						
S	M	T	W	T	F	S
						1
2	3	4	5	6	7	8
9	10	11	12	13	14	15
16	17	18	19	20	21	22
23	24	25	26	27	28	29
30						

July						
S	M	T	W	T	F	S
	1	2	3	4	5	6
7	8	9	10	11	12	13
14	15	16	17	18	19	20
21	22	23	24	25	26	27
28	29	30	31			

August						
S	M	T	W	T	F	S
				1	2	3
4	5	6	7	8	9	10
11	12	13	14	15	16	17
18	19	20	21	22	23	24
25	26	27	28	29	30	31





Gọi 311 để được hướng dẫn
dịch vụ bằng ngôn ngữ ưa thích
của bạn

sacrecycle.org

